

# แผนผังคัดพ่อแม่พันธุ์ก่อนเข้าทำสาย

◆ แนวทางเบื้องต้นในการประเมินพ่อพันธุ์และแม่พันธุ์ก่อนเริ่มสร้างเหล้ากอ ◆

พ่อพันธุ์



แม่พันธุ์



1 ตรวจสอบประวัติ



- รู้แหล่งที่มา
- มีบันทึกสายเลือด

- ไม่มั่วพ่อแม่
- ดูผลงานพี่น้องหรือรุ่นก่อน

2 ตรวจสอบสุขภาพ



- แข็งแรง
- ไม่ป่วยเรื้อรัง

- กินอาหารดี
- โตสมวัย
- ระบบสืบพันธุ์สมบูรณ์

3 ดูโครงสร้าง



- โครงสร้างสมส่วน
- กระดูกดี

- หน้า-อก-ขาแข็งแรง
- ทรงยืนมั่นคง
- ไม่มีตาหนิรุนแรง

4 ประเมินลักษณะเด่น



พ่อพันธุ์

- แข็งชนเด่น
- ให้ออกสม่ำเสมอ
- บุคลิกนิ่ง/ใจดีหรือใจถึงตามเป้าหมายสาย
- มีจุดเด่นชัด

แม่พันธุ์

- สุขภาพดี
- เลี้ยงลูกดี
- ให้ออกโตสม่ำเสมอ
- มีพื้นฐานสายดี
- ช่วยเสริมจุดเด่นของพ่อ

5 คัดพ่อพันธุ์ / แม่พันธุ์



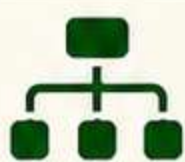
- ประวัติชัด
- สุขภาพดี
- โครงสร้างดี
- ลักษณะตรงเป้าหมาย



ไม่ผ่าน

- ประวัติไม่ชัด
- สุขภาพอ่อน
- โครงสร้างเสีย
- จุดด้อยเด่นเกินไป

6 ตัดสินใจเข้าทำสาย



เก็บเข้าทำสาย  
ใช้เป็นพ่อแม่พันธุ์ตั้งต้น  
ของฟาร์ม



เก็บเป็นสำรอง / ไม่เข้าทำสายทันที  
ติดตามผลต่อก่อนตัดสินใจ

## หลักสำคัญ

- 1 เลือกจากข้อมูล ไม่ใช่ดูแค่สวย
- 2 สุขภาพต้องมาก่อน
- 3 พ่อแม่พันธุ์ต้องเสริมกัน
- 4 จัดบันทึกทุกตัวก่อนเริ่มทำสาย

## ข้อควรระวัง



อย่าคัดจากผลงานตัวเดียว  
หรือหน้าตาอย่างเดียว  
ควรดูหลายด้านร่วมกัน